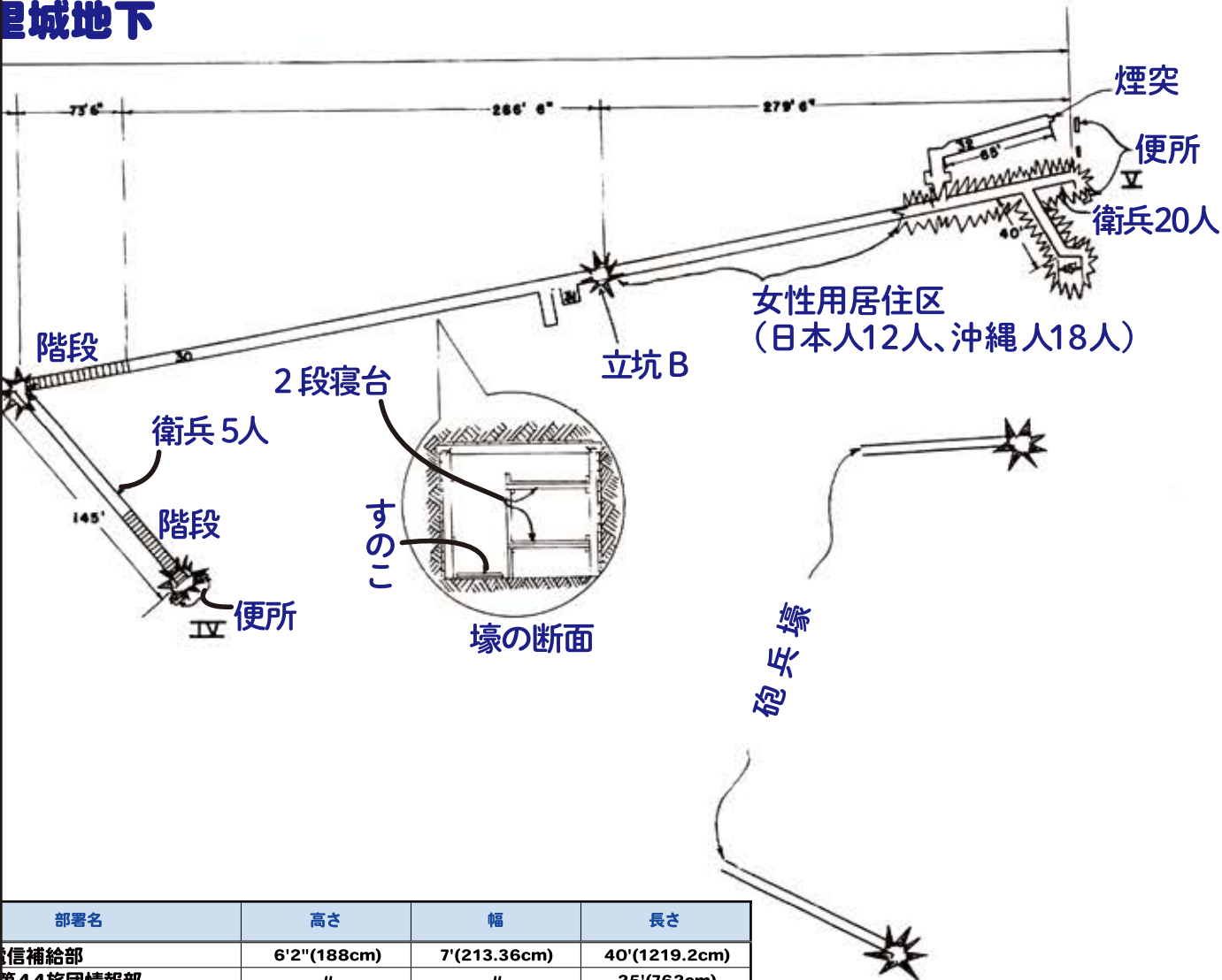


	部署名	高さ	幅	長さ	
1	軍司令官室	6'2"(188cm)	4'10 1/2"(148.59cm)	約20'(約609.6cm)	22 第32軍電
2	参謀長室	"	"	"	23 独立混成
3	参謀室	"	"	"	24 救急所
4	高級副官室	"	"	6'6"(198.12cm)	25 第32軍筋
5	書記官・伝令	"	"	約20'(約609.6cm)	26 軍医部
6	作戦室	"	"	約15'(約457.2cm)	27 将校室
7	元は独立混成44旅団司令官室 後に女性タイピスト10人の居室	"	"	約20'(約609.6cm)	28 陣地構築 29 軍医室
8	食料貯蔵庫	"	"	"	30 独立混成
9	電信部	"	"	約35'(約1066.8cm)	31 海軍陸戦 1945年
10	気象部	"	"	"	
11	物資・兵員部	"	"	"	32 炊事場
12	捜索部	"	"	約20'(約609.6cm)	
13	通信部	"	6'6"(198.12cm)	約15'(約457.2cm)	A B 2次入口
14	電話交換器	"	7'(213.36cm)	7'(213.36cm)	2次トン
15	将校室	"	"	"	I-V 入口
16	命令下達所	"	4'10 1/2"(148.59cm)	約20'(約609.6cm)	主トンネ
17	第32軍情報部	"	10'(304.80cm)	15'(457.2cm)	★ 爆破地点
18	第24師団作戦部	"	"	10'(304.80cm)	
19	第24師団作戦部	"	6'(182.88cm)	20'(609.6cm)	★ 爆破地点
20	第24師団師団長	6'8 1/4" (203.8cm)	7'10"(238.76cm)	20'2"(614.68cm)	
21	第24師団将校	"	10'(304.80cm)	30'(914.4cm)	★ およその

版7  
面図  
32軍司令部  
星城地下



部署名	高さ	幅	長さ
通信補給部	6'2"(188cm)	7'(213.36cm)	40'(1219.2cm)
第44旅団情報部	〃	〃	25'(762cm)
	〃	5'(152.4cm)	7'(213.36cm)
航空情報部	〃	〃	25'(762cm)
	〃	〃	30'(914.4cm)
	〃	〃	10'(304.80cm)
部	〃	6'(182.88cm)	20'(609.6cm)
	〃	〃	〃
第44旅団参謀室	〃	6'5"(195.58cm)	約15'(約457.2cm)
隊司令官 (大田少将) 5月10-17日	〃	〃	10'(304.80cm)
	〃	6'(182.88cm)	65'(1981.2cm)
と換気口			
ネル	6'2"(188cm)	4'10 1/2"(148.59cm)	
ル	6'2"(188cm)	6'6"(198.12cm)	
(通行不可)			
(通行可能)			
数字			





第4坑口

第32軍司令部壕

立坑B

第5坑口

県文化財指定範囲  
(令和6年11月29日指定)

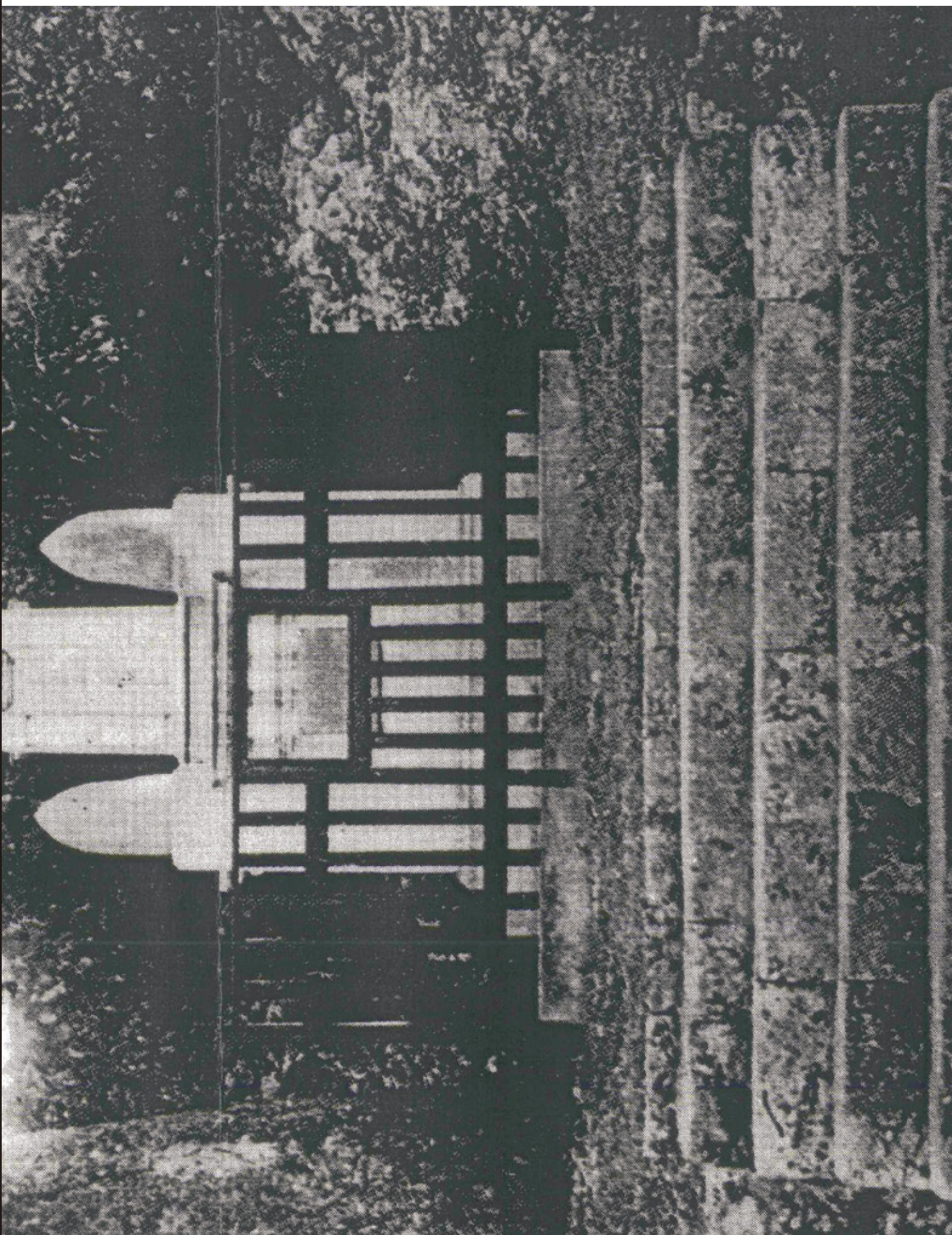
第32軍司令部壕の位置





戦後の園比屋武御嶽石門／出典：那覇市歴史博物館





戦前の首里の忠魂碑／出典：「写真集首里城」（那覇出版社）

城西小学校

掩蔽壕2

掩蔽壕1

通路3

通路1

通路2

第1坑口

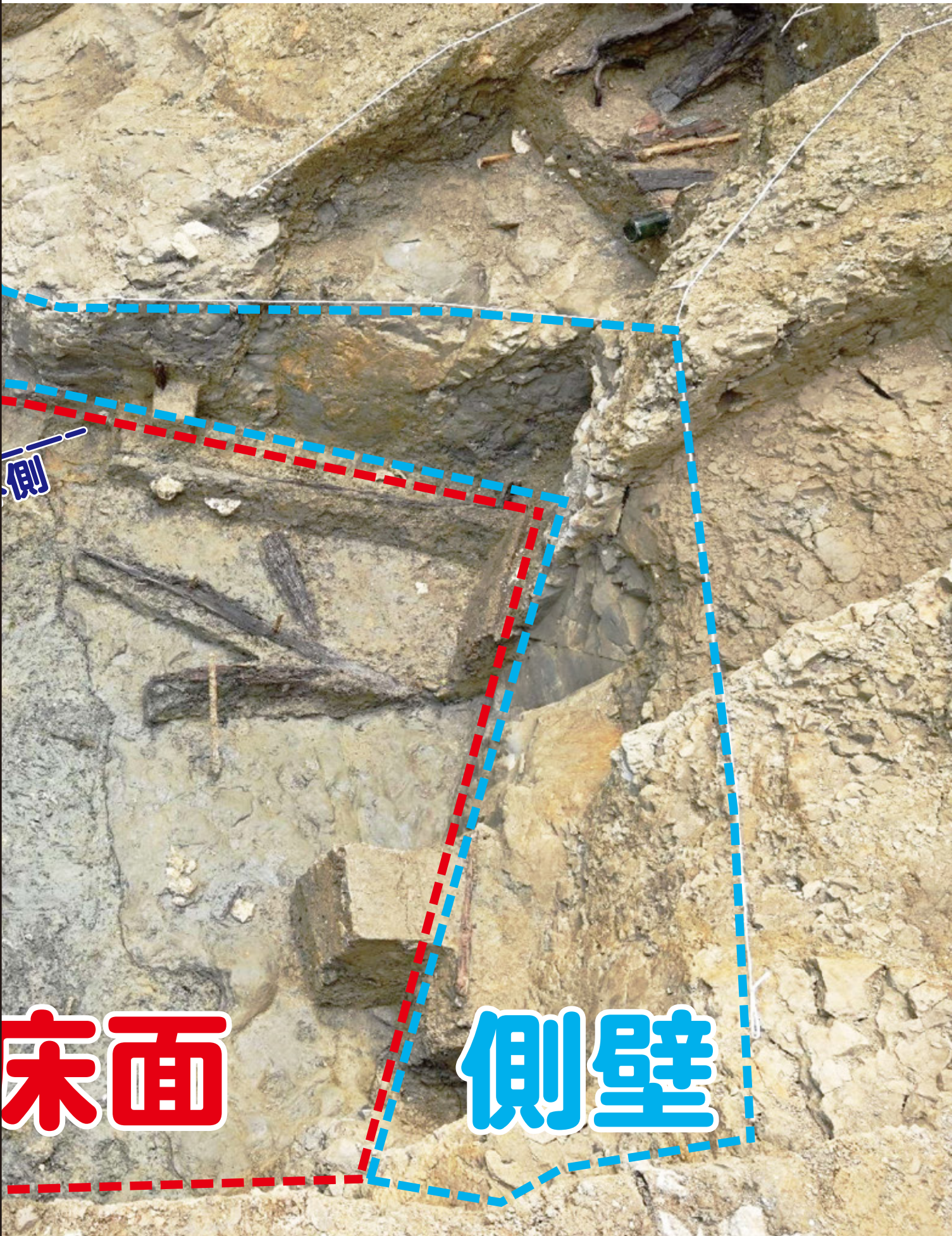
第1坑道





第1抗口、掩蔽壕、通信所跡周辺の平面図(2025年9月時点)





第1坑口の調査現場（2025年2月時点）

